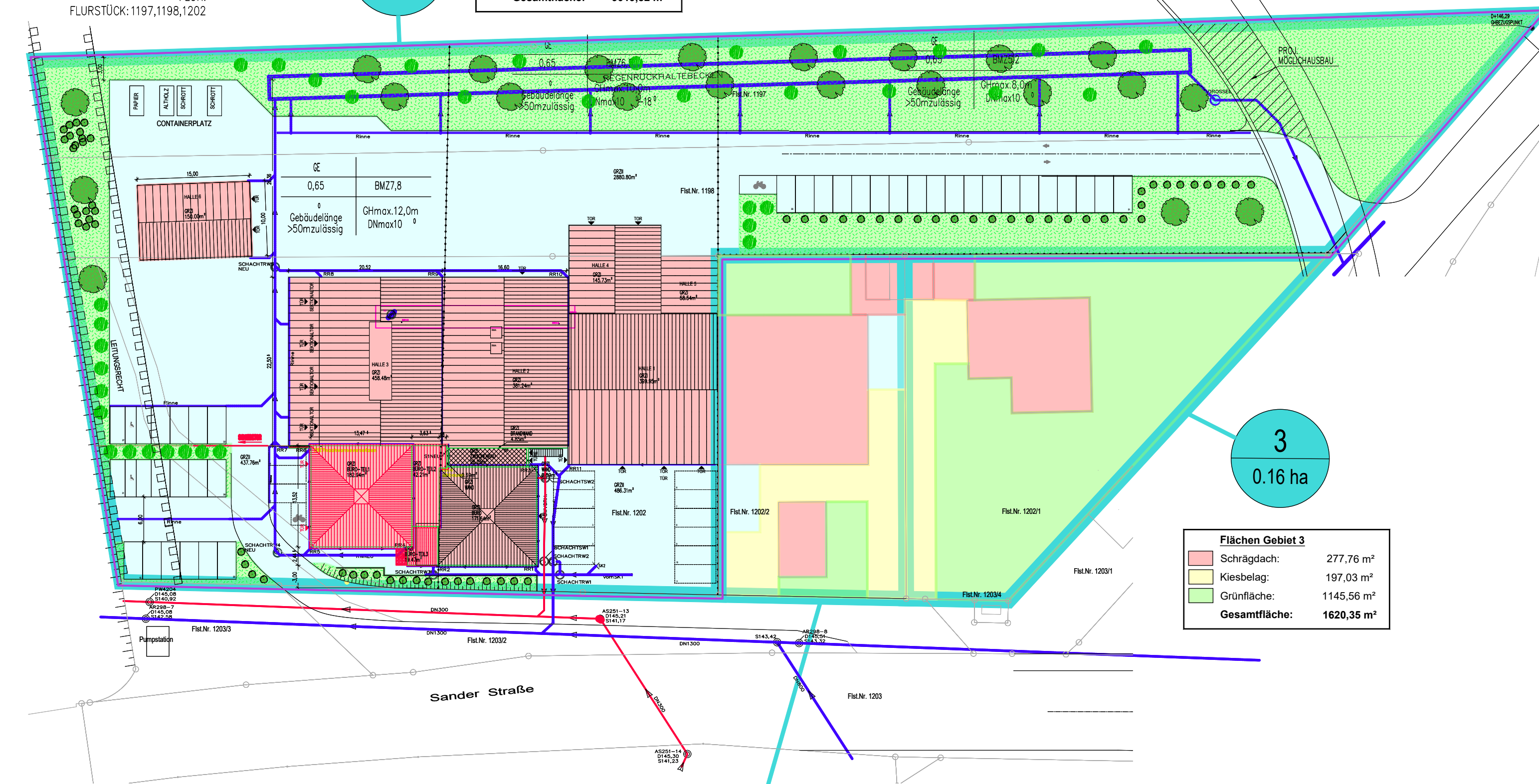


GEMEINDE: APPENWEIER
GEMARKUNG: APPENWEIER
FLUR: 1197,1198,1202
FLURSTÜCK: 1197,1198,1202

1
0.90 ha

Flächen Gebiet 1	
Schrägdach:	2047,25 m ²
Betonpflaster:	3798,48 m ²
Grünfläche:	3174,09 m ²
Gesamtfläche:	9019,82 m²



3
0.16 ha

Flächen Gebiet 3	
Schrägdach:	277,76 m ²
Kiesbelag:	197,03 m ²
Grünfläche:	1145,56 m ²
Gesamtfläche:	1620,35 m²

2
0.11 ha

Flächen Gebiet 2	
Schrägdach:	520,23 m ²
Betonpflaster:	99,13 m ²
Kiesbelag:	291,11 m ²
Grünfläche:	227,26 m ²
Gesamtfläche:	1137,73 m²

OKFFBBÜRO
±0.00=146,14mNN



INDEX	"AE"=ÄNDERUNGEN; "E"=ERGÄNZUNGEN	DATUM	GEZ.	GEPR.
-------	----------------------------------	-------	------	-------

KOORDINATENSYSTEM:	
FERTIGUNG	

UNTERNEHMEN: W. Niesen Beteiligungen, Appenweier Naturverträgliches Regenwasser- bewirtschaftungskonzept für den Bebauungsplan "Im See Süd" in Appenweier	ANLAGE: - PLAN-NR.: 7.2 - 1
	PROJEKT: 1938-K-21
	MASSTAB: 1:500

BLATTINHALT: Einzugsgebietslageplan	DATUM	NAME
VERM.		
GEZ.		
ENTW.	LS	
GEZ.	07.04.2022	SF
GEPR.		

UNTERNEHMENSTRÄGER: 	ENTWURFSVERFASSER: Ingenieurbüro Siggelkow GmbH Waltersweierweg 1 77652 Offenburg T.0781/77929; F.0781/74911 E-Mail: info@ibsiggelkow.de
DATUM:	STEMPEL UNTERSCHRIFT:
DATUM: 27.04.2022	